

.59- : , ,

03-17- ( )

<https://inzhener-sistem.ru/>

·  
2017 .

ВЕДОМОСТЬ РАБОЧИХ ЧЕРТЕЖЕЙ ОСНОВНОГО КОМПЛЕКТА -ВК

Лист	Наименование	Примечание
1	Общие данные (начало)	
2	Общие данные (окончание)	
3	План подвала с сетями К1, К2,К2н	
4	План 1 этажа на отм. 0.000 с сетями К1, К2.	
5	План 2 этажа на отм. 4.200 с сетями К1, К2.	
6	План 3 этажа на отм. 8.400 с сетями К1, К2.	
7	План 4 этажа на отм. 12.600 с сетями К1, К2.	
8	План этажа на отм. 16.630 с сетями К1, К2.	
9	План кровли с сетями К1, К2.	
10	Схема системы К1	
11	Схема системы К2	

**ОБЩИЕ УКАЗАНИЯ**

Проект разработан на основании:

- технического задания заказчика;
- архитектурно-строительной части проекта;
- разделов проекта -ОВ, -ТС.
- технических условий АО "МОСВОДОКАНАЛ" №21-1835/17 от 01.09.2017г.
- технических условий ГУП "МОСВОДОСТОК" "1622/17 от 10.10.2017г.

**КАНАЛИЗАЦИЯ.**

Запроектированы следующие системы канализации:

- хозяйственно-бытовая (К1) - служит для отвода сточных вод от санитарно-технических приборов;

- дождевая (К2) - служит для отвода дождевых и талых вод с кровли здания.

Сеть К1 монтируется из раструбных канализационных труб марки ПВХ Ø50-110 мм по ТУ 6-19-231-86. Сеть К2 монтируется из труб раструбных напорных труб ПВХ Ø100x5.3 мм по ТУ 6-19-231-86.

Переход стояка в горизонтальный участок предусмотрен 2-ми отводами 135°. На стояках устанавливаются ревизии. В угловых соединениях стояков и горизонтальных участков устанавливаются прочистки.

Вентиляция сети осуществляется через стояк, вытяжная часть которого выводится на 0,5 м выше кровли.

Водосточные воронки на системе К2 устанавливаются с электроподогревом фирмы "Интерма".

Выпуски водостока запроектированы во внутриплощадочную сеть дождевой канализации.

Для предотвращения распространения пожара на стояках системы К1 устанавливаются муфты противопожарные самосрабатывающие НПО "Крилак-Спецтехника".

Для прочистки сети водостока предусмотрена установка прочисток и ревизий.

Присоединение водосточных воронок к стоякам выполнено при помощи компенсационных раструбов с эластичной заделкой.

Расход ливневых стоков равен = 3,25 л/сек, определен в соответствии с методикой СП 32.13330.2012 "Канализация. Наружные сети и сооружения" по формуле 11.

Для сбора случайных и аварийных утечек в помещении ИТП, водомерного узла с насосной предусматриваются приемки 600x600x600( h) с одним погружным насосом (2-й хранится на складе) ГНОМ 10-10, 10м³/час, N=1.1квт. Условно чистые воды сбрасываются в сеть ливневой канализации. Сеть из стальных водогазопроводных труб Ø 50мм, ГОСТ 3262-75, окрашенных масляной краской по грунту.


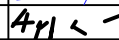
Дренаж от кондиционеров предусмотрен в систему К1.

Монтаж систем водопровода и канализации производить в соответствии со СНиП 3.01.05-85 "Внутренние санитарно-технические системы", СНиП 12-04-2002 "Безопасность труда в строительстве. Часть 2. Строительное производство".

Взам. инв. N	
Подпись и дата	
Инв. N подл.	

Технические решения, принятые в рабочих чертежах, соответствуют требованиям экологических, санитарно-гигиенических, противопожарных и других норм, действующих на территории Российской Федерации и обеспечивают безопасную для жизни и здоровья людей эксплуатацию объекта при соблюдении предусмотренных рабочими чертежами мероприятий

Главный инженер проекта  Ючкина Н.Е.

±0.000=177.10						Заказчик: ООО "БАС ЛТД" 03-17-ВК (К)			
						Корректировка рабочей документации для строительства Торгового комплекса по адресу :			
						Москва, Нахимовский проспект, вл. 59-А			
Изм.	Кол.уч.	Лист	№док.	Подпись	Дата	Внутренние сети канализации (К1,К2)	Стадия	Лист	Листов
							Р	1	11
						Общие данные (начало)	ООО "ИНЖСТРОЙПРОЕКТ" г.Москва, 2017г.		

ВЕДОМОСТЬ ССЫЛОЧНЫХ И ПРИЛАГАЕМЫХ ДОКУМЕНТОВ

Обозначение	Наименование	Примечание
	Ссылочные документы:	
Серия 3.008.9-6186 Выпуск I	Трубы и их соединения	
Выпуск II	Трубопроводная арматура	
Выпуск IV	Внутреннее санитарно-техническое оборудование	
Строительный каталог 4.10	Узлы и детали внутренней канализации. Санитарные приборы и их установка	
Серия 3.900-9 Выпуск I,II	Средства крепления трубопроводов	
Серия 3.903-9	Тепловая изоляция трубопроводов	
Серия 4.900-9. Выпуск 0	Узлы и изделия трубопроводов из пластмассовых труб для систем водоснабжения и канализации	
	Прилагаемые документы:	
ВК.С.(К)	Спецификация оборудования и материалов	На 1-м листе

Условные обозначения:

— В1 — В1 —	Водопровод хозяйственно-питьевой, проектируемый
— Т3 — Т3 — Т3 —	Трубопровод горячей воды, проектируемый
— Т4 — Т4 —	Трубопровод циркуляционный, проектируемый
— К1 — К1 — К1 —	Канализация хозяйственно-бытовая, проектируемая
— К2 — К2 —	Канализация дождевая самотечная, проектируемая
— К2Н —	Канализация дождевая напорная, проектируемая

Основные показатели по чертежам водопровода и канализации

Наименование системы	Потребный напор на вводе, м вод.ст.	Расчетный расход				Установленная мощность электродвигателей, кВт	Примечание
		м³/сут	м³/ч	л/с	При пожаре, л/с		
1. Водопровод хоз.питьевой противопожарный, в том числе:	32.8	5.99	3,5	1.44		0.37x2=0.74	
1.1 Горячее водоснабжение.		2.1	1.3	0.75			
1.2 Внутреннее пожаротушение.		—	—	—	2.6	2.2x2=4.4	Совместно с с АТП
2. Канализация бытовая.		5.99	3,5	1,44+1,6=3.04			
3. Канализация дождевая.		—	—	3.25			

±0.000=177.10

Заказчик ООО: "БАС ЛТД" 03 -17-ВК (К)					
Корректировка рабочей документации для строительства Торгового комплекса по адресу : Москва, Нахимовский проспект, вл.59-А					
Изм.	Кол.уч.	Лист	№док.	Подпись	Дата
ГИП		Ючкина		<i>Ючкина</i>	
Выполнил		Афрамеева		<i>Афрамеева</i>	
Гл.специалист		Афрамеева		<i>Афрамеева</i>	
Внутренние сети канализации (К1,К2)					Стадия
Общие данные (окончание)					Лист
					Листов
					Р
					2
					Листов
					ООО"ИНЖСТРОЙПРОЕКТ" г.Москва,2017г.

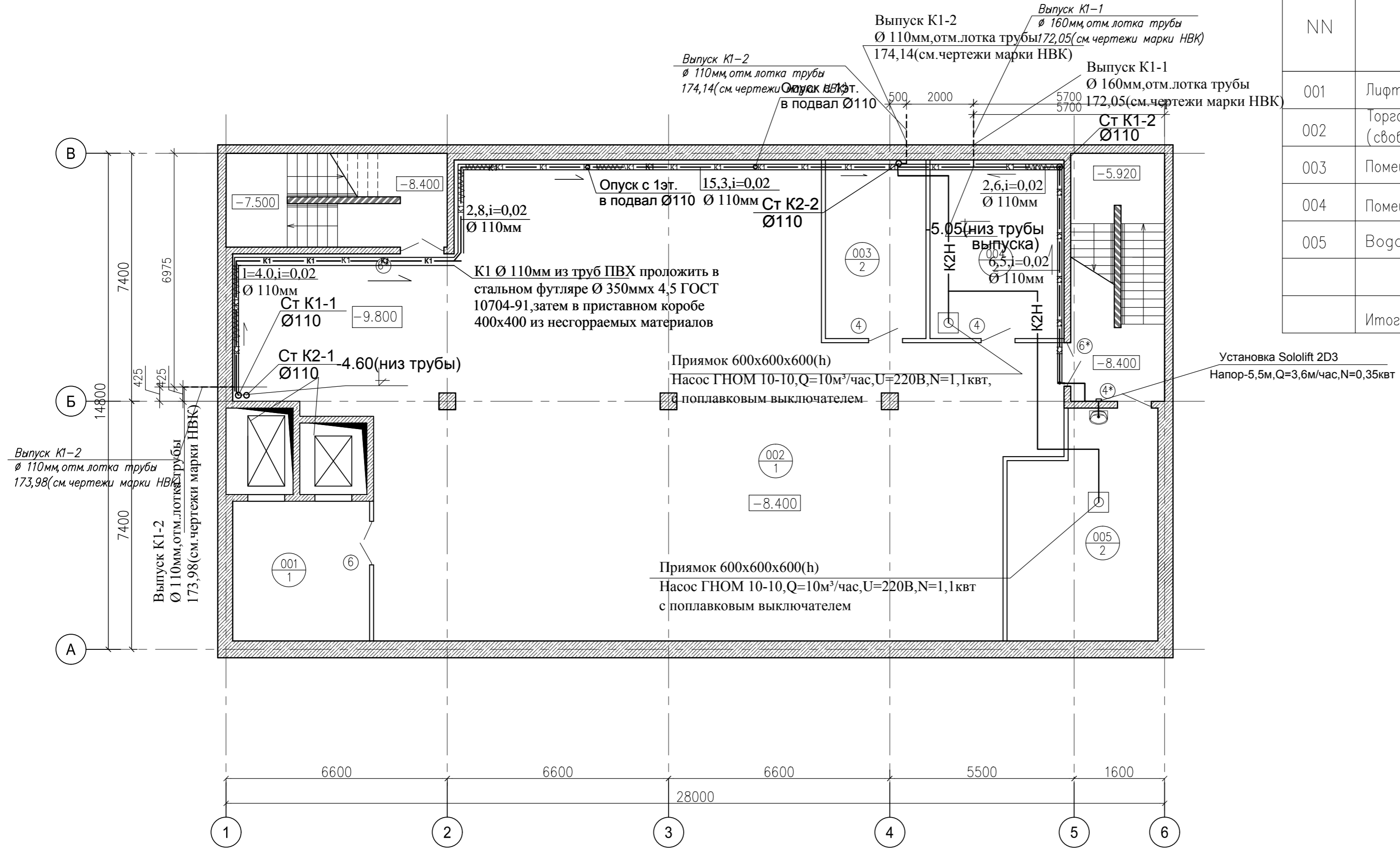
КОПИРОВАЛ

ФОРМАТ А3

Взам. инв.Н	
Подпись и дата	
Инв.Н подл.	

План подвала с сетями К1,К2,К2н

ЭКСПЛИКАЦИЯ ПОМЕЩЕНИЙ

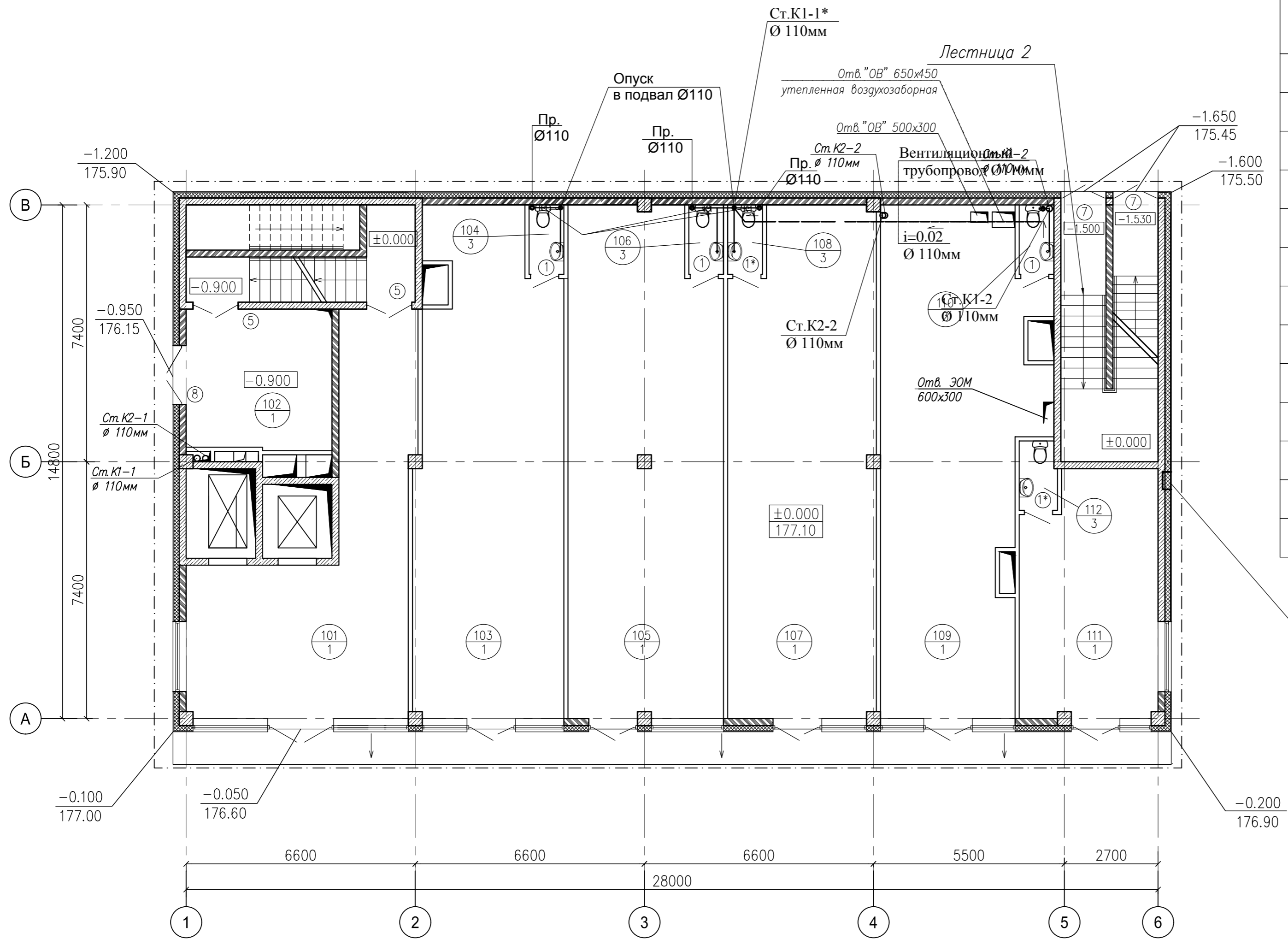


NN	Наименование	Площадь кв. м	Кат-ия пом.
001	Лифтовой холл	17.0	
002	Торговое помещение (свободная планировка)	258.8	
003	Помещение электрощитовой	16.0	
004	Помещение ИТП	21.3	
005	Водомерный узел и насосная пожаротушения	28.2	
	Итого:	341.3	

Согласовано	Взам. инв. N	Подпись и дата	Инв. N подл.

±0.000=177.10					Шифр объекта 03-17-ВК (К)				
					Заказчик: ООО "БАС ЛТД"				
					Корректировка рабочей документации для строительства Торгового комплекса по адресу : Москва, Нахимовский проспект,вл.59-А				
Изм.	Кол.уч.	Лист	№ док.	Подпись	Дата	Внутренние сети канализации (К1,К2)	Стадия	Лист	Листов
				<i>Ючкина</i>			Р	3	
ГИП									
Выполнил				<i>Афрамеева</i>		План подвала с сетями К1,К2,К2н	ООО "ИНЖСТРОЙПРОЕКТ" г.Москва, 2017г.		
Гл. специалист				<i>Афрамеева</i>					

План 1-го этажа на отм.±0.000 с сетями  
К1,К2



ЭКСПЛИКАЦИЯ ПОМЕЩЕНИЙ

NN	Наименование	Площадь кв. м	Кат-ия пом.
101	Вестибюль	44.1	
102	Вестибюль	16.9	
103	Торговое помещение	58.7	
104	Санузел	2.0	
105	Торговое помещение	63.7	
106	Санузел	2.0	
107	Торговое помещение	60.7	
108	Санузел	2.0	
109	Торговое помещение	60.5	
110	Санузел	2.0	
111	Торговое помещение	27.0	
112	Санузел	2.1	
Итого:		342.9	

Ниша 500x500x250(h)  
Головка соединительная для подсоединения передвижной пожарной техники

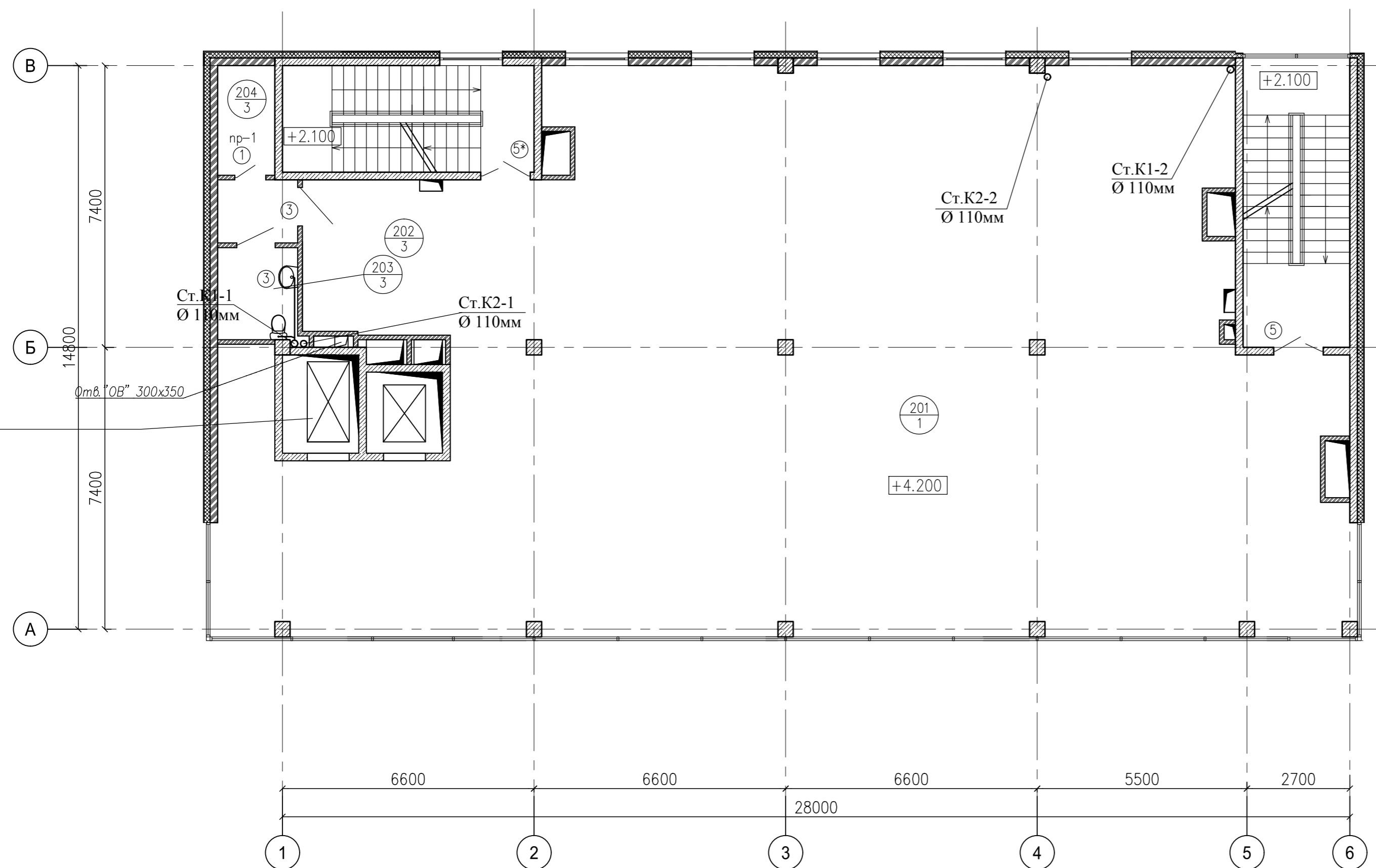
Согласовано	
Изм. N подл.	Изм. N подл.
Подпись и дата	Подпись и дата
Взам. инв. N	Взам. инв. N

±0.000=177.10						Шифр объекта 03-17-ВК (К)		
						Заказчик: ООО "БАС ЛТД"		
						Корректировка рабочей документации для строительства Торгового комплекса по адресу : Москва, Нахимовский проспект, вл.59-А		
Изм.	Кол.уч.	Лист	№докум.	Подпись	Дата			
ГИП	Ючкина			<i>Ючкина</i>		Внутренние сети канализации (К1,К2)		
Выполнил	Афрамеева			<i>Афрамеева</i>		Р	4	Листов
Гл.специалист	Афрамеева			<i>Афрамеева</i>				
						План 1-го этажа на отм.±0.000 с сетями К1,К2		
						ООО"ИНЖСТРОЙПРОЕКТ" г.Москва,2017г.		

ЭКСПЛИКАЦИЯ ПОМЕЩЕНИЙ

NN	Наименование	Площадь кв. м	Кат-ия пом.
201	Торговое помещение (свободная планировка)	368.5	
202	Тамбур	3.4	
203	Санузел для инвалидов	5.0	
204	Подсобное помещение	4.3	
	Итого:	381.2	

План 2-го этажа на отм.+4.200 с сетями К1,К2

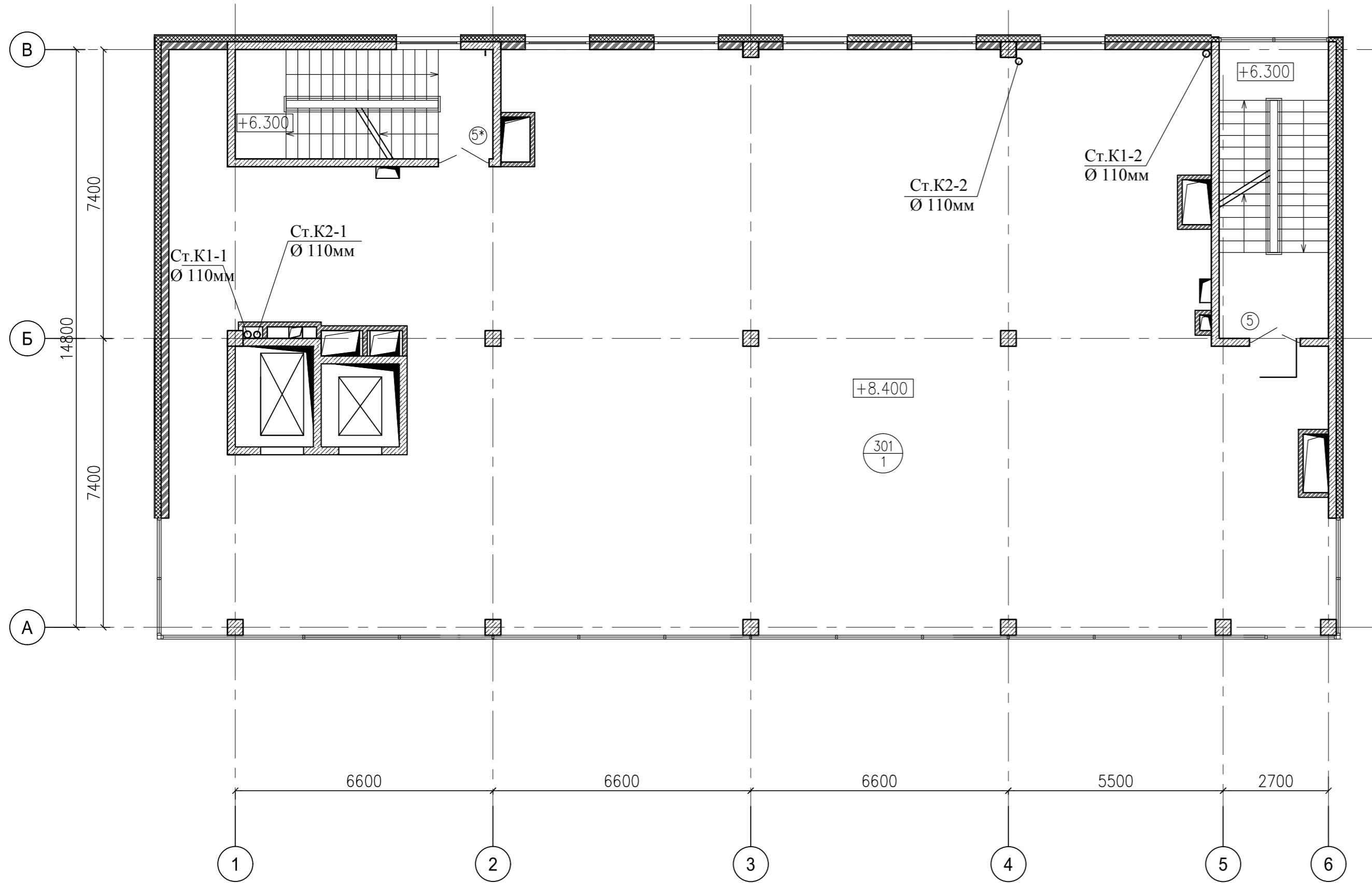


±0.000=177.10									
Изм.					Кол.уч.	Лист	№док.	Подпись	Дата
ГИП					Ючкина			<i>[Signature]</i>	
Выполнил					Афрамеева			<i>[Signature]</i>	
Гл.специалист					Афрамеева			<i>[Signature]</i>	
Шифр объекта					03 -17-ВК (К)				
Заказчик:					ООО "БАС ЛТД"				
Корректировка рабочей документации для строительства Торгового комплекса по адресу :					Москва, Нахимовский проспект, вл.59-А				
Внутренние сети канализации (К1,К2)					Р	Лист	5	Листов	
План 2-го этажа на отм.+4.200 с сетями К1,К2					ООО"ИНЖСТРОЙПРОЕКТ" г.Москва,2017г.				

План 3-го этажа на отм.+8.400 с сетями К1,К2

ЭКСПЛИКАЦИЯ ПОМЕЩЕНИЙ

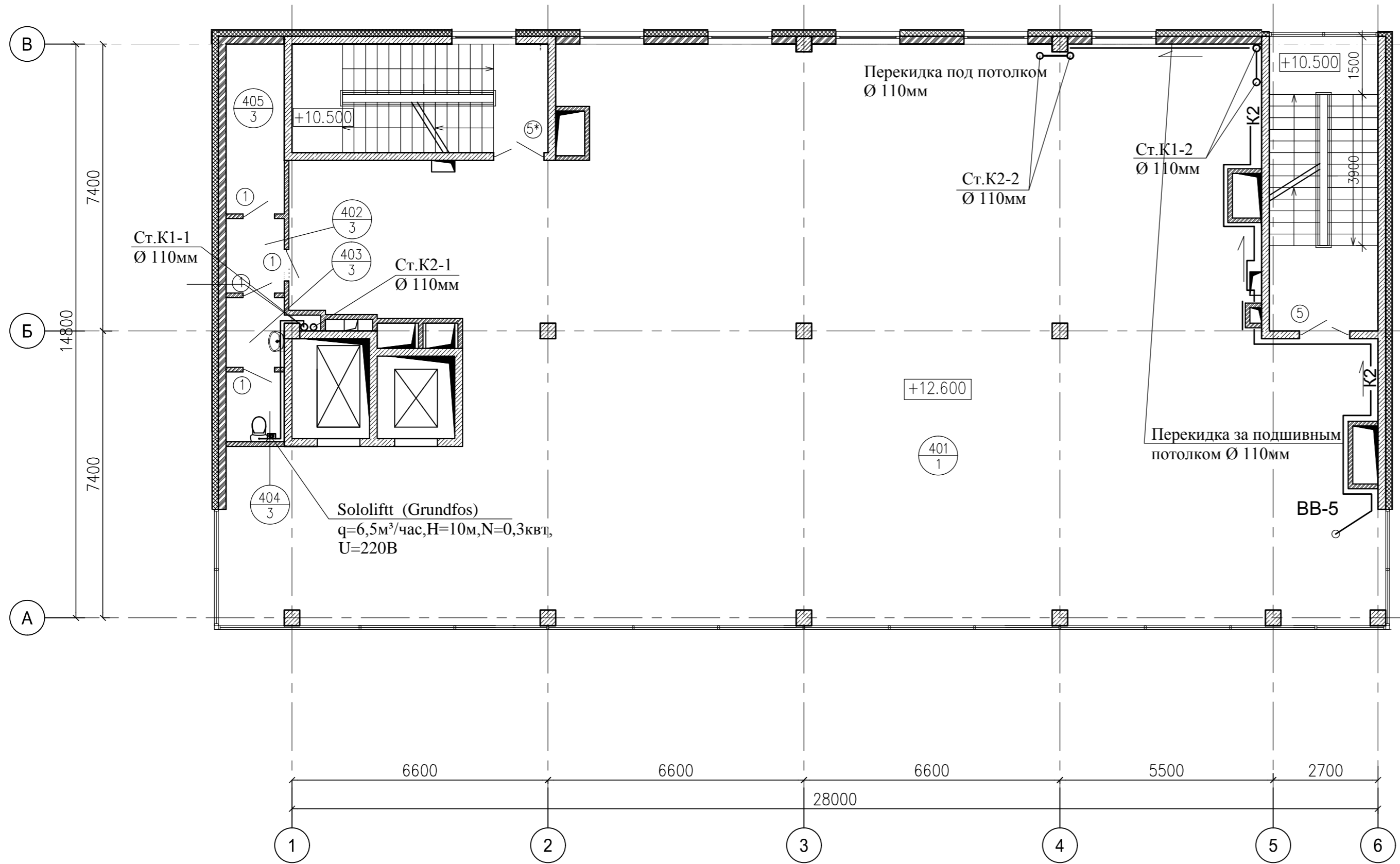
NN	Наименование	Площадь кв. м	Кам-ия пом.
301	Торговое помещение (свободная планировка)	382.3	
	Итого:	382.3	



Согласовано	
Изм. N	Подпись и дата
Взам. инв. N	
Инв. N подл.	

±0.000=177.10						Шифр объекта 03 -17-ВК (К)		
						Заказчик: ООО "БАС ЛТД"		
						Корректировка рабочей документации для строительства Торгового комплекса по адресу : Москва, Нахимовский проспект, вл.59-А		
Изм.	Кол.уч.	Лист	№ док.	Подпись	Дата	Внутренние сети канализации (К1,К2)		
ГИП	Ючкина			<i>Ючкина</i>		Р	6	Листов
Выполнил	Афрамеева			<i>Афрамеева</i>				
Гл.специалист	Афрамеева			<i>Афрамеева</i>				
						План 3-го этажа на отм.+8.400 с сетями К1,К2		ООО"ИНЖСТРОЙПРОЕКТ" г.Москва,2017г.

План 4-го этажа на отм.+12.600 с сетями  
K1,K2



ЭКСПЛИКАЦИЯ ПОМЕЩЕНИЙ

NN	Наименование	Площадь кв. м	Кат-ия пом.
401	Торговое помещение (свободная планировка)	366.2	
402	Тамбур	2.8	
403	Умывальная	2.7	
404	Санузел	2.7	
405	Погсобное помещение	6.5	
Итого:		380.9	

Согласовано	
Изм. N	Подпись и дата
Взам. инв. N	
Инд. N подл.	

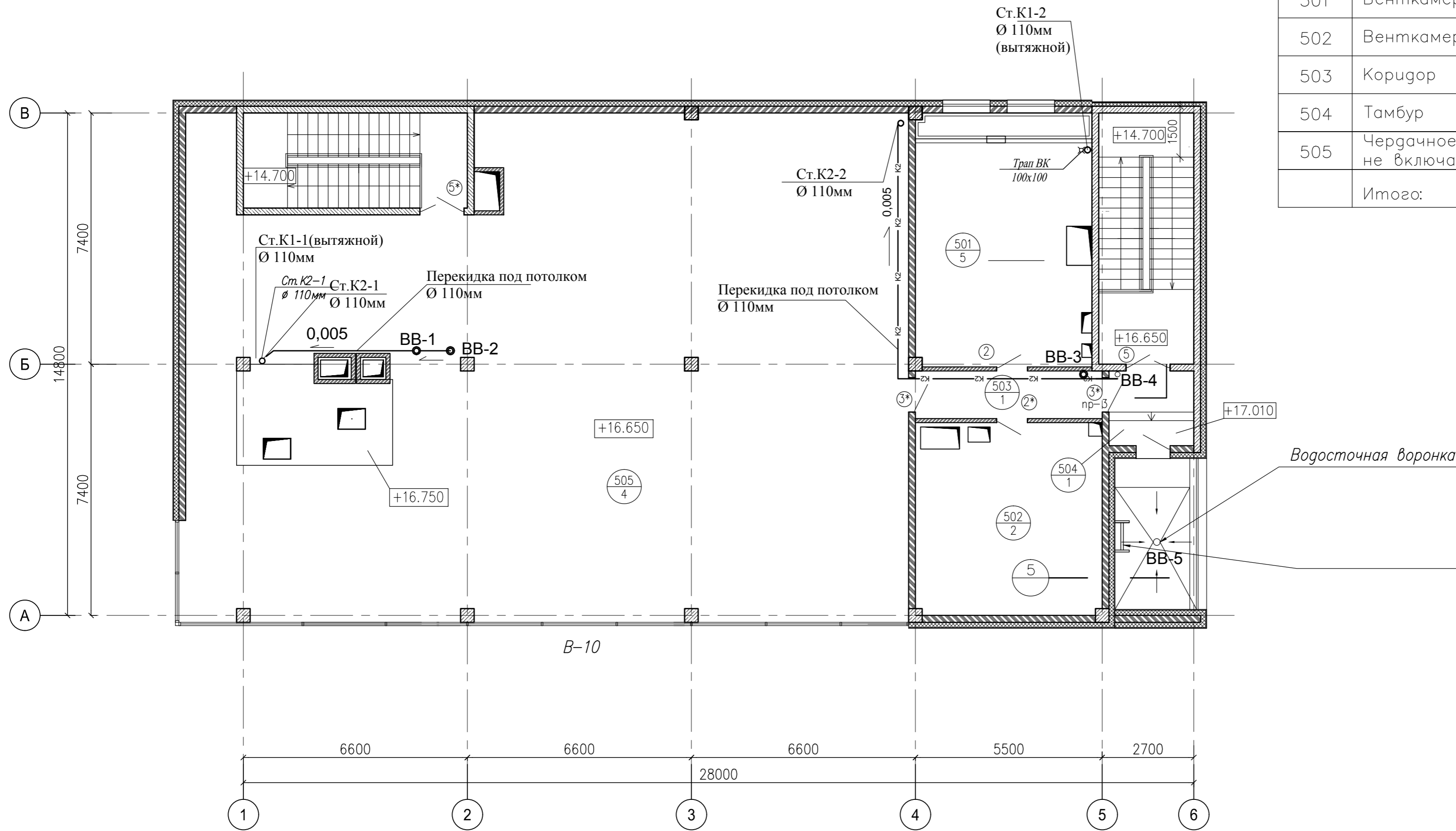
±0.000=177.10						Шифр объекта 03-17-ВК (К)		
Заказчик: ООО "БАС ЛТД"						Корректировка рабочей документации для строительства Торгового комплекса по адресу : Москва, Нахимовский проспект, вл.59-А		
Изм.	Кол.уч.	Лист	№док.	Подпись	Дата	Внутренние сети канализации (K1,K2)		
ГИП	Ючкина			<i>Ючкина</i>		Р	7	Листов
Выполнил	Афрамеева			<i>Афрамеева</i>		План 4-го этажа на отм.+12.600 с сетями K1,K2		
Гл.специалист	Афрамеева			<i>Афрамеева</i>		ООО"ИНЖСТРОЙПРОЕКТ" г.Москва,2017г.		



План на отм.+16.650 с сетями  
К1,К2

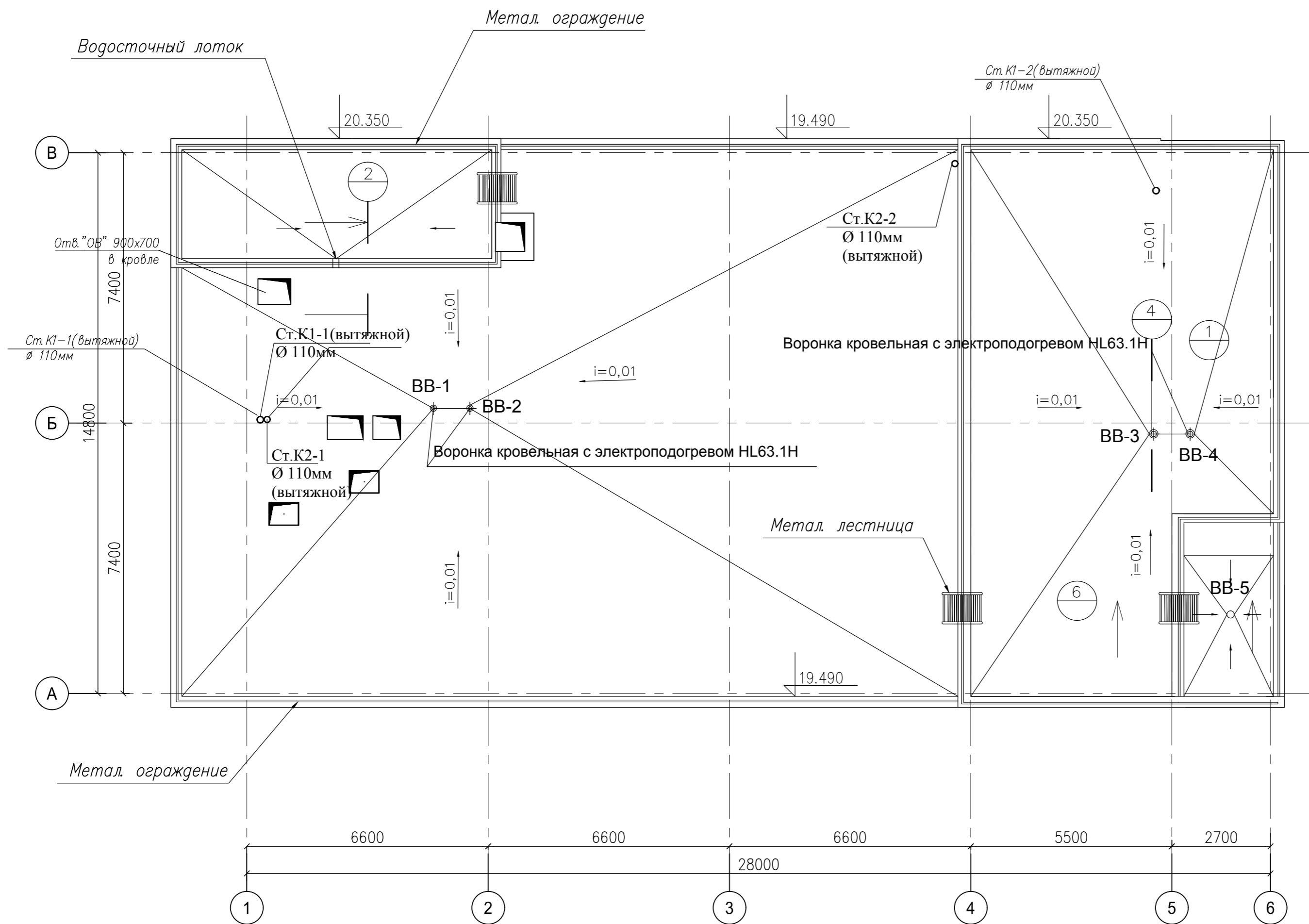
ЭКСПЛИКАЦИЯ ПОМЕЩЕНИЙ

NN	Наименование	Площадь кв. м	Кат-ия пом.
501	Венткамера приточная	38.8	
502	Венткамера вытяжная	31.1	
503	Коридор	7.6	
504	Тамбур	5.5	
505	Чердачное помещение (h менее 1.8 м) – не включается в общую площадь этажа!	297.3	
Итого:		381.8	



±0.000=177.10						Шифр объекта 03-17-ВК (К)		
						Заказчик: ООО "БАС ЛТД"		
						Корректировка рабочей документации для строительства Торгового комплекса по адресу : Москва, Нахимовский проспект, вл.59-А		
Изм.	Кол.уч.	Лист	№док.	Подпись	Дата			
ГИП	Ючкина			<i>Ючкина</i>		Внутренние сети канализации (К1,К2)		Листов
Выполнил	Афрамеева			<i>Афрамеева</i>		Р	8	
Гл.специалист	Афрамеева			<i>Афрамеева</i>		План этажа на отм.+16.650 с сетями К1,К2		ООО"ИНЖСТРОЙПРОЕКТ" г.Москва,2017г.

План кровли с сетями К1,К2

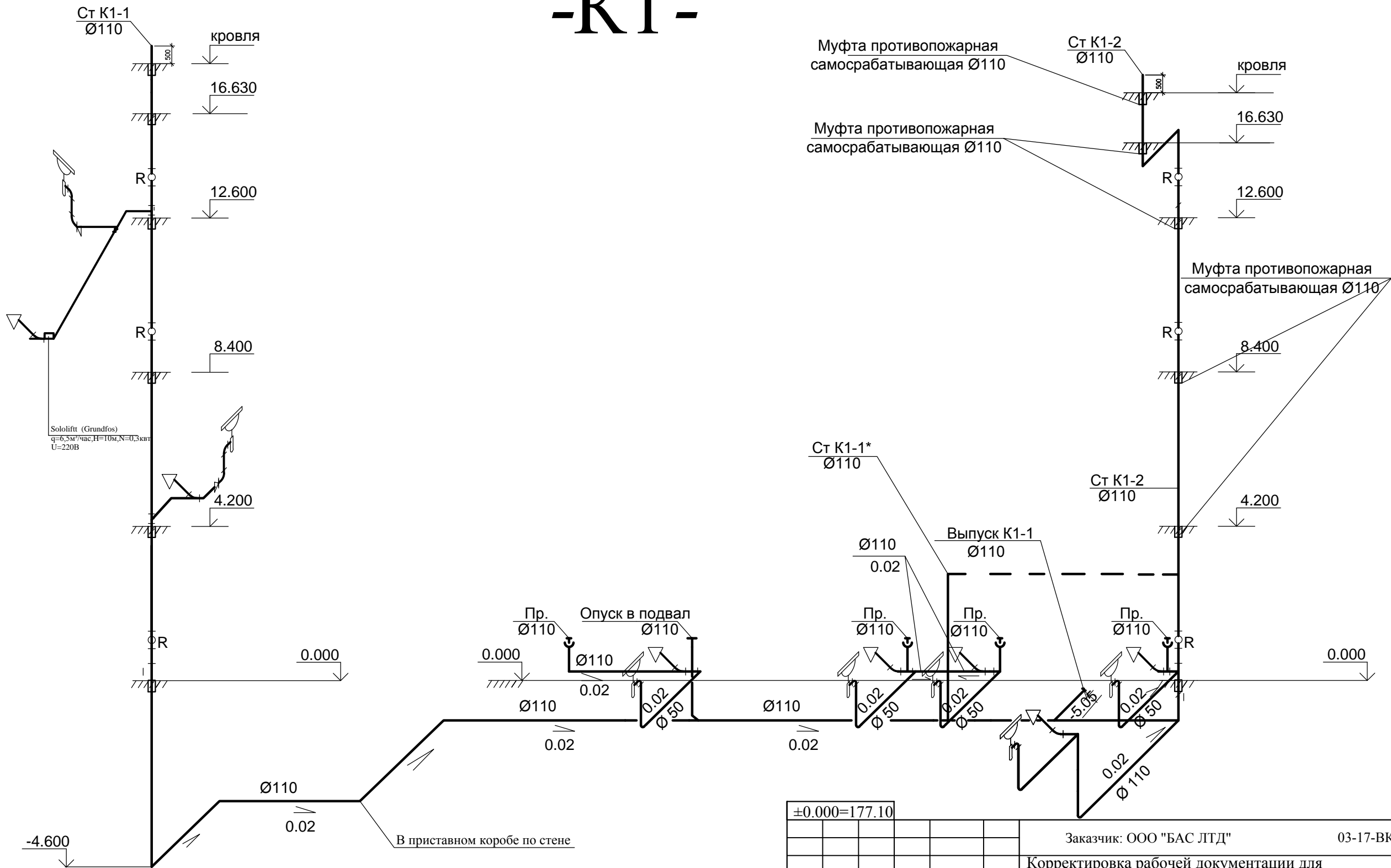


Согласовано	

Изм. N	подл.	Подпись и дата	Взам. инв. N

±0.000=177.10						Шифр объекта 03-17-ВК (К)		
						Заказчик: ООО "БАС ЛТД"		
						Корректировка рабочей документации для строительства Торгового комплекса по адресу : Москва, Нахимовский проспект, вл.59-А		
Изм.	Кол.уч.	Лист	№ док.	Подпись	Дата	Внутренние сети канализации (К1,К2)		Лист
						Р	9	Листов
ГИП	Ючкина					План кровли с сетями К1,К2		Листов
Выполнил	Афрамеева							
Гл.специалист	Афрамеева							
						ООО "ИНЖСТРОЙПРОЕКТ" г.Москва, 2017г.		

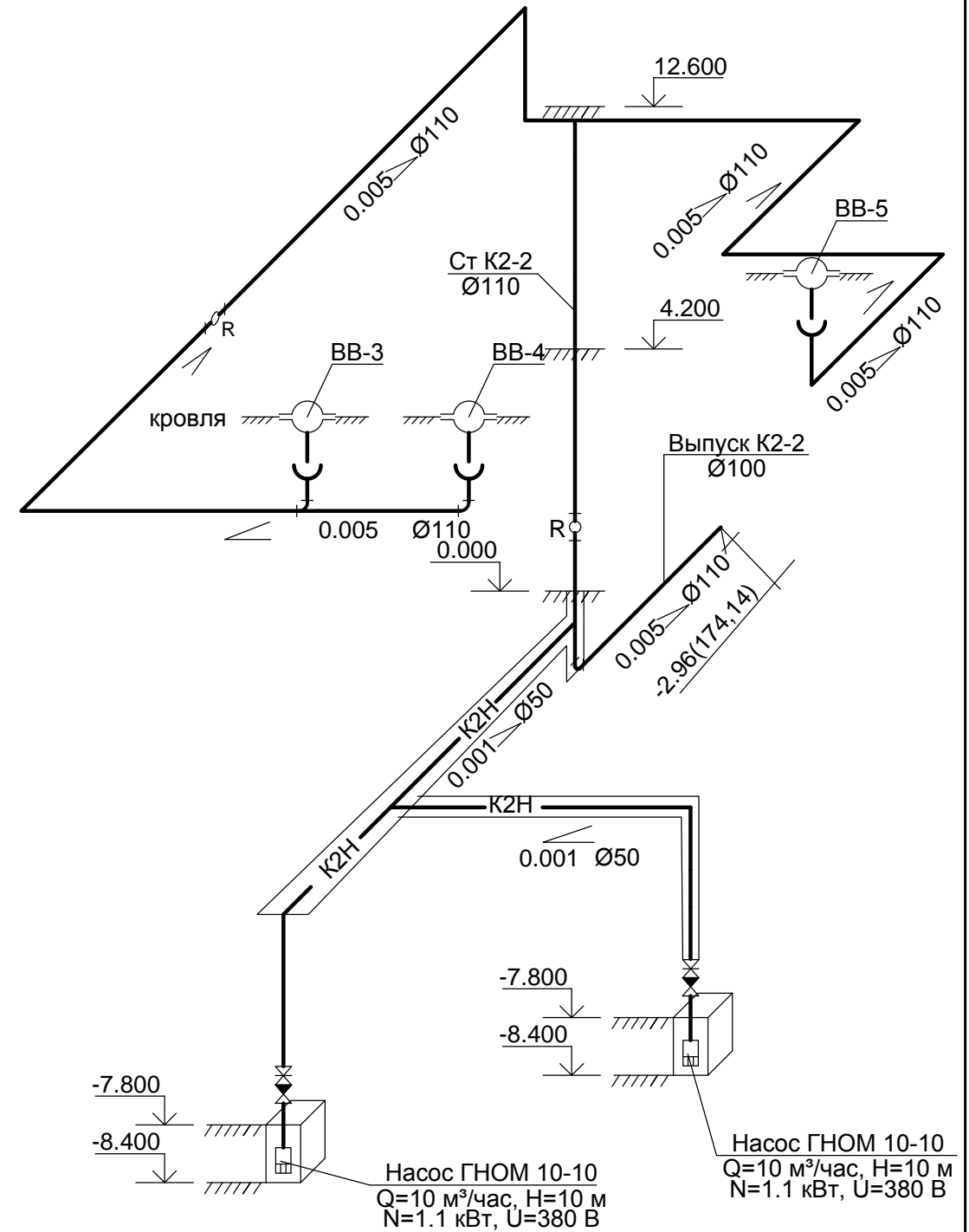
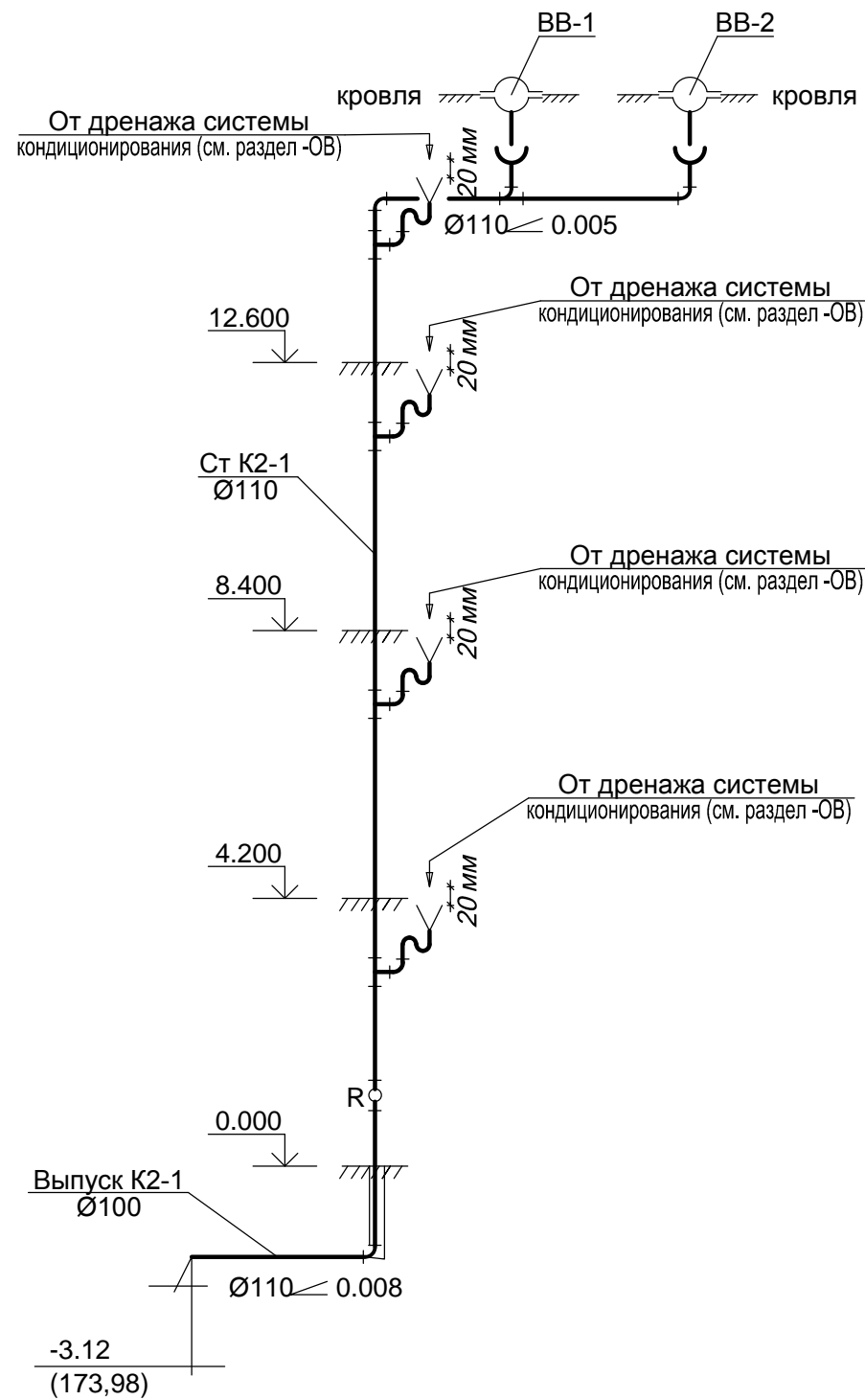
# -К1-



Взам. инв. N	
Подпись и дата	
Инв. N подл.	

±0.000=177.10					
Заказчик: ООО "БАС ЛТД" 03-17-ВК (К)					
Корректировка рабочей документации для строительства Торгового комплекса по адресу : Москва, Нахимовский проспект, вл.59-А					
Изм.	Кол.уч.	Лист	№ док.	Подпись	Дата
ГИП Ючкина				<i>Ючкина</i>	
Выполнил Афрамеева				<i>Афрамеева</i>	
Гл. специалист Афрамеева				<i>Афрамеева</i>	
Внутренние сети канализации (К1, К2)				Р	Лист 10
Схема систем сети К1				Листов	
ООО "ИНЖСТРОЙПРОЕКТ" г. Москва, 2017 г.					

# -K2-



Изм.	Кол.уч.	Лист	Медок.	Подпись	Дата

Взам. инв. N

Подпись и дата

Изм. №

<https://inzhener-sistem.ru/>

±0.000=177.10						Заказчик: ООО "БАС ЛТД" 03-17-ВК (К)		
						Корректировка рабочей документации для строительства Торгового комплекса по адресу : Москва, Нахимовский проспект, вл.59-А		
						Внутренние сети канализации (K1, K2)		
						ООО "ИНЖСТРОЙПРОЕКТ" г. Москва, 2017 г.		
						Схема систем сети K2		
						Стадия Р Лист 11 Листов		